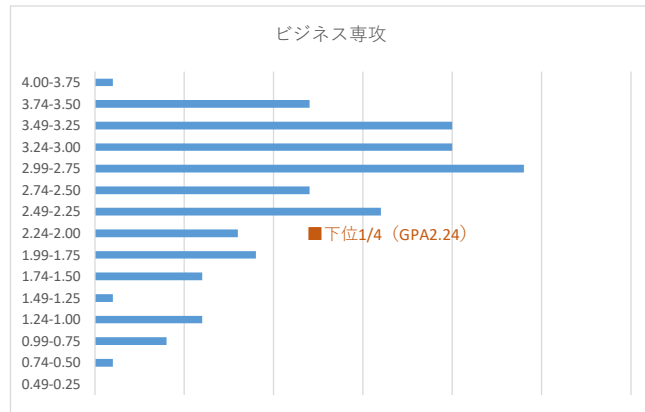


2023年度生 累計GPA値分布 【1年次・専攻別】

ビジネス専攻 140名

累計GPA値	人数
4.00-3.75	1
3.74-3.50	12
3.49-3.25	20
3.24-3.00	20
2.99-2.75	24
2.74-2.50	12
2.49-2.25	16
2.24-2.00	8
1.99-1.75	9
1.74-1.50	6
1.49-1.25	1
1.24-1.00	6
0.99-0.75	4
0.74-0.50	1
0.49-0.25	0
140	

GPA2.24以下 (35名)

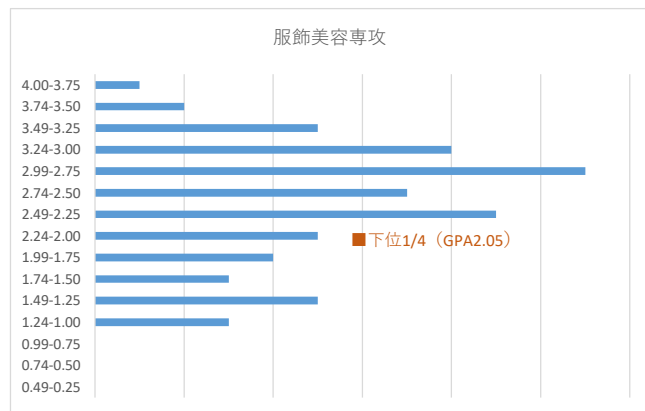


人数：140名 下位4分の1GPA2.24以下 (35名)

服飾美容専攻 63名

累計GPA値	人数
4.00-3.75	1
3.74-3.50	2
3.49-3.25	5
3.24-3.00	8
2.99-2.75	11
2.74-2.50	7
2.49-2.25	9
2.24-2.00	5
1.99-1.75	4
1.74-1.50	3
1.49-1.25	5
1.24-1.00	3
0.99-0.75	0
0.74-0.50	0
0.49-0.25	0
63	

GPA2.05以下 (16名)

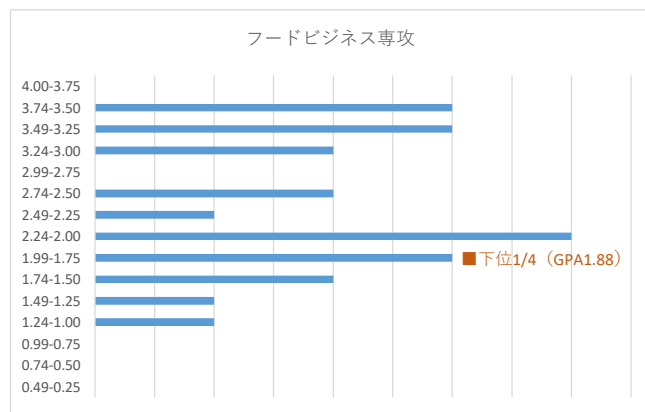


人数：63名 下位4分の1GPA2.05以下 (16名)

フードビジネス専攻 22名

累計GPA値	人数
4.00-3.75	0
3.74-3.50	3
3.49-3.25	3
3.24-3.00	2
2.99-2.75	0
2.74-2.50	2
2.49-2.25	1
2.24-2.00	4
1.99-1.75	3
1.74-1.50	2
1.49-1.25	1
1.24-1.00	1
0.99-0.75	0
0.74-0.50	0
0.49-0.25	0
22	

GPA1.88以下 (6名)

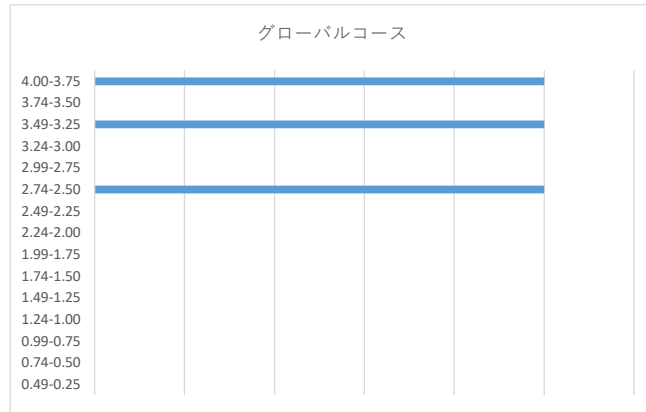


人数：22名 下位4分の1GPA1.88以下 (6名)

2023年度生 累計GPA値分布 【1年次・コース別】

グローバルコース 3名

累計GPA値	人数
4.00-3.75	1
3.74-3.50	0
3.49-3.25	1
3.24-3.00	0
2.99-2.75	0
2.74-2.50	1
2.49-2.25	0
2.24-2.00	0
1.99-1.75	0
1.74-1.50	0
1.49-1.25	0
1.24-1.00	0
0.99-0.75	0
0.74-0.50	0
0.49-0.25	0
3	

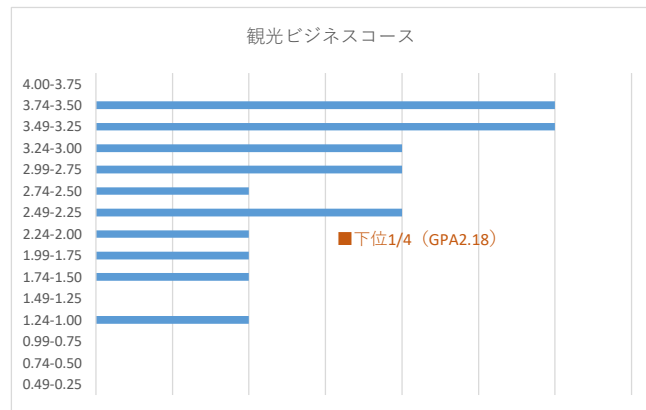


人数：3名

観光ビジネスコース 17名

累計GPA値	人数
4.00-3.75	0
3.74-3.50	3
3.49-3.25	3
3.24-3.00	2
2.99-2.75	2
2.74-2.50	1
2.49-2.25	2
2.24-2.00	1
1.99-1.75	1
1.74-1.50	1
1.49-1.25	0
1.24-1.00	1
0.99-0.75	0
0.74-0.50	0
0.49-0.25	0
17	

GPA2.18以下 (4名)

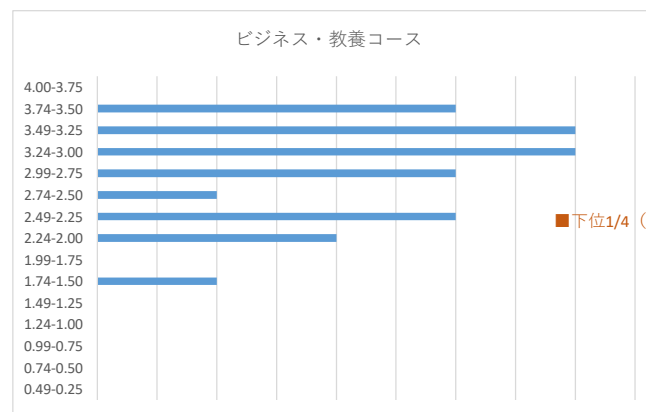


人数：17名 下位4分の1GPA：2.18以下 (4名)

ビジネス・教養コース 21名

累計GPA値	人数
4.00-3.75	0
3.74-3.50	3
3.49-3.25	4
3.24-3.00	4
2.99-2.75	3
2.74-2.50	1
2.49-2.25	3
2.24-2.00	2
1.99-1.75	0
1.74-1.50	1
1.49-1.25	0
1.24-1.00	0
0.99-0.75	0
0.74-0.50	0
0.49-0.25	0
21	

GPA2.45以下 (5名)

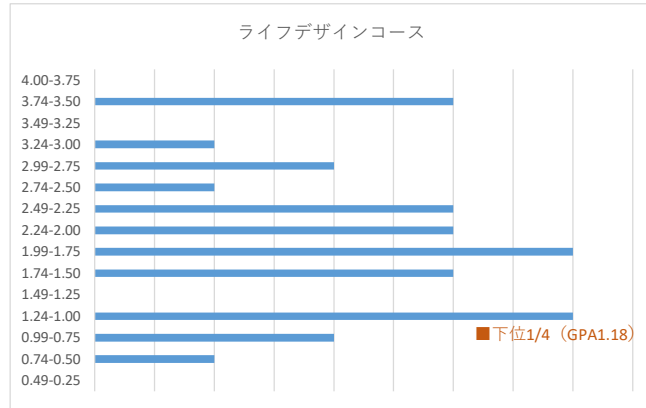


人数：21名 下位4分の1：GPA2.45以下5名

ライフデザインコース 27名

累計GPA値	人数
4.00-3.75	0
3.74-3.50	3
3.49-3.25	0
3.24-3.00	1
2.99-2.75	2
2.74-2.50	1
2.49-2.25	3
2.24-2.00	3
1.99-1.75	4
1.74-1.50	3
1.49-1.25	0
1.24-1.00	4
0.99-0.75	2
0.74-0.50	1
0.49-0.25	0
27	

GPA1.18以下 (7名)

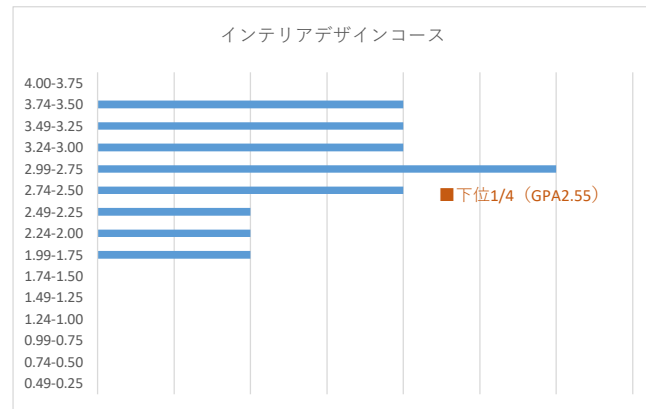


人数：27名 下位4分の1GPA：1.18以下 (7名)

インテリアデザインコース 14名

累計GPA値	人数
4.00-3.75	0
3.74-3.50	2
3.49-3.25	2
3.24-3.00	2
2.99-2.75	3
2.74-2.50	2
2.49-2.25	1
2.24-2.00	1
1.99-1.75	1
1.74-1.50	0
1.49-1.25	0
1.24-1.00	0
0.99-0.75	0
0.74-0.50	0
0.49-0.25	0
14	

GPA2.55以下 (4名)

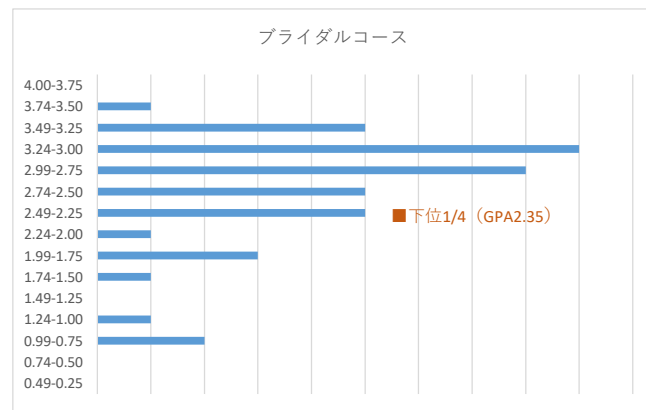


人数：14名 下位4分の1GPA2.55以下 (4名)

ブライダルコース 41名

累計GPA値	人数
4.00-3.75	0
3.74-3.50	1
3.49-3.25	5
3.24-3.00	9
2.99-2.75	8
2.74-2.50	5
2.49-2.25	5
2.24-2.00	1
1.99-1.75	3
1.74-1.50	1
1.49-1.25	0
1.24-1.00	1
0.99-0.75	2
0.74-0.50	0
0.49-0.25	0
41	

GPA2.35以下 (10名)

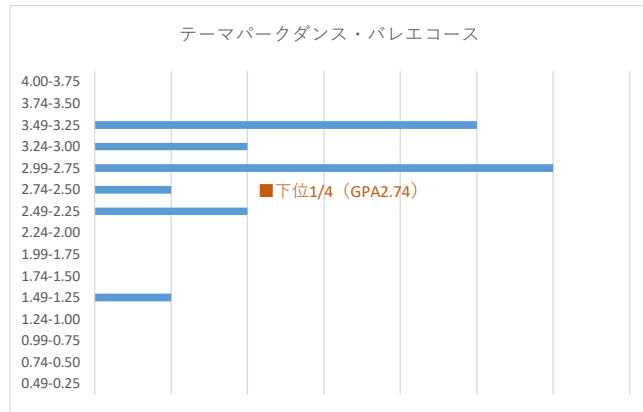


人数：41名 下位4分の1GPA2.35以下 (10名)

テーマパークダンス・バレエコース 17名

累計GPA値	人数
4.00-3.75	0
3.74-3.50	0
3.49-3.25	5
3.24-3.00	2
2.99-2.75	6
2.74-2.50	1
2.49-2.25	2
2.24-2.00	0
1.99-1.75	0
1.74-1.50	0
1.49-1.25	1
1.24-1.00	0
0.99-0.75	0
0.74-0.50	0
0.49-0.25	0
17	

GPA2.74以下 (4名)

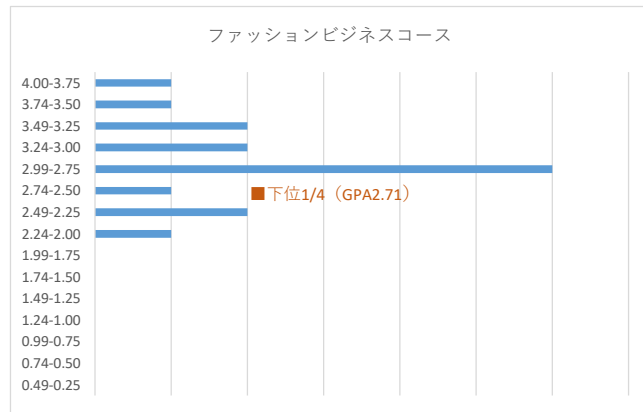


人数：17名 下位4分の1GPA2.74以下 (4名)

ファッションビジネスコース 16名

累計GPA値	人数
4.00-3.75	1
3.74-3.50	1
3.49-3.25	2
3.24-3.00	2
2.99-2.75	6
2.74-2.50	1
2.49-2.25	2
2.24-2.00	1
1.99-1.75	0
1.74-1.50	0
1.49-1.25	0
1.24-1.00	0
0.99-0.75	0
0.74-0.50	0
0.49-0.25	0
16	

GPA2.71以下 (4名)

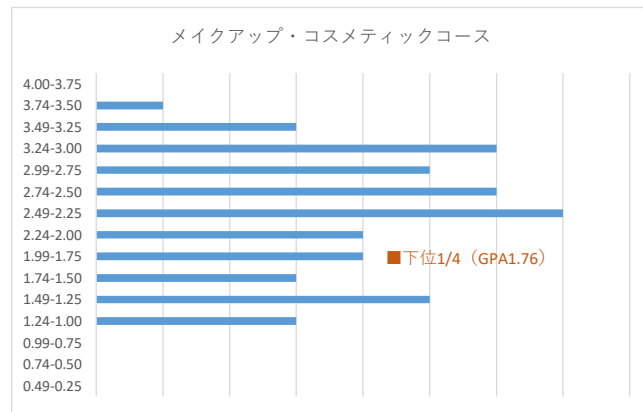


人数：16名 下位4分の1GPA2.71以下 (4名)

メイクアップ・コスメティックコース 47名

累計GPA値	人数
4.00-3.75	0
3.74-3.50	1
3.49-3.25	3
3.24-3.00	6
2.99-2.75	5
2.74-2.50	6
2.49-2.25	7
2.24-2.00	4
1.99-1.75	4
1.74-1.50	3
1.49-1.25	5
1.24-1.00	3
0.99-0.75	0
0.74-0.50	0
0.49-0.25	0
47	

GPA1.76以下 (12名)

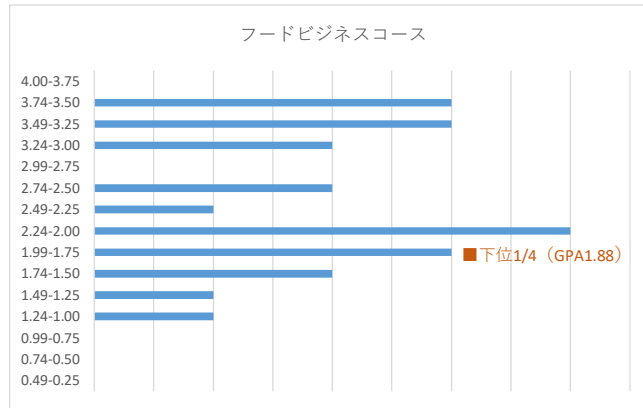


人数：47名 下位4分の1GPA1.76以下 (12名)

フードビジネスコース 22名

累計GPA値	人数
4.00-3.75	0
3.74-3.50	3
3.49-3.25	3
3.24-3.00	2
2.99-2.75	0
2.74-2.50	2
2.49-2.25	1
2.24-2.00	4
1.99-1.75	3
1.74-1.50	2
1.49-1.25	1
1.24-1.00	1
0.99-0.75	0
0.74-0.50	0
0.49-0.25	0
<hr/>	
	22

GPA1.88以下 (6名)



人数：22名 下位4分の1GPA1.88以下 (6名)